

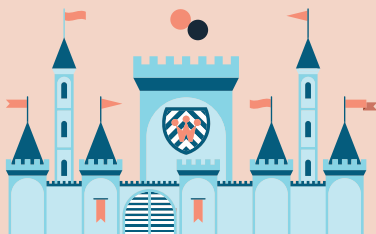
## Inscriptions et renseignements

Réservation obligatoire 15 jours minimum avant la date souhaitée. Merci de prendre contact au préalable avec le château pour connaître les disponibilités. Votre réservation sera validée à réception du bulletin d'inscription complété, accompagné du règlement par chèque.

## Contact

03 88 89 98 72

[chateaudelichtenberg@hanau-lapetitepierre.alsace](mailto:chateaudelichtenberg@hanau-lapetitepierre.alsace)  
[www.chateaudelichtenberg.com](http://www.chateaudelichtenberg.com)



Viens t'amuser!



 @chateaudelichtenberg

**hlpp**

COMMUNAUTÉ DE COMMUNES  
**HANAU LA PETITE PIERRE**

Mon anniv'  
au château!

château de   
**Lichtenberg**  
67340 LICHTENBERG  
03 88 89 98 72

**Tu as entre 3 et 11 ans et c'est ton anniversaire?  
Viens le fêter avec tes ami(e)s  
au Château de Lichtenberg!**



**Quand?**

**Déroulement**

Le mercredi et le samedi après-midi, toute l'année (sous réserve de l'accessibilité au Château durant la période de fermeture hivernale), de 14h45 à 17h15.

Les enfants sont accueillis par l'animateur à 14h45 à la billetterie du Château. Ils sont récupérés au même endroit à 17h15 par les parents.



En fonction du thème choisi par l'enfant, l'animateur proposera une activité ludique d'environ 1 heure, puis place au goûter et à l'ouverture des cadeaux!



**Tarifs**  
8.00€ par enfant (min. 10 enfants – max. 15 enfants) ou forfait de 80.00€ s'il y a moins de 10 enfants. Gratuit pour les accompagnateurs (2 maximum).

Les boissons (eau minérale et sirops) sont fournies par le Château.

Le gâteau d'anniversaire, les friandises, les autres boissons et les décorations particulières sont à la charge des parents.

Le Château offrira un cadeau souvenir à l'enfant qui fête son anniversaire.



**BULLETIN D'INSCRIPTION  
« MON ANNIV' AU CHÂTEAU! »**

Nom ..... Prénom .....

Adresse .....

CP ..... Ville .....

E-mail .....

Téléphone .....

Prénom de l'enfant .....

Date de naissance .....

**Thème choisi**

- Chevalier
- Princesse
- Contes et légendes
- Monde fantastique (dragon, licorne, fée, elfe, etc...)
- Autre : .....

**Date souhaitée** .....

le mercredi ou le samedi, de 14h45 à 17h15

**Prénom des invités**

- |         |          |          |
|---------|----------|----------|
| 1. .... | 6. ....  | 11. .... |
| 2. .... | 7. ....  | 12. .... |
| 3. .... | 8. ....  | 13. .... |
| 4. .... | 9. ....  | 14. .... |
| 5. .... | 10. .... | 15. .... |

**Contre-indications médicales (pour tous les invités)**

.....  
.....

**Nombre d'accompagnateurs (2 pers. Max)**

.....

**Date** .....

**Signature**

